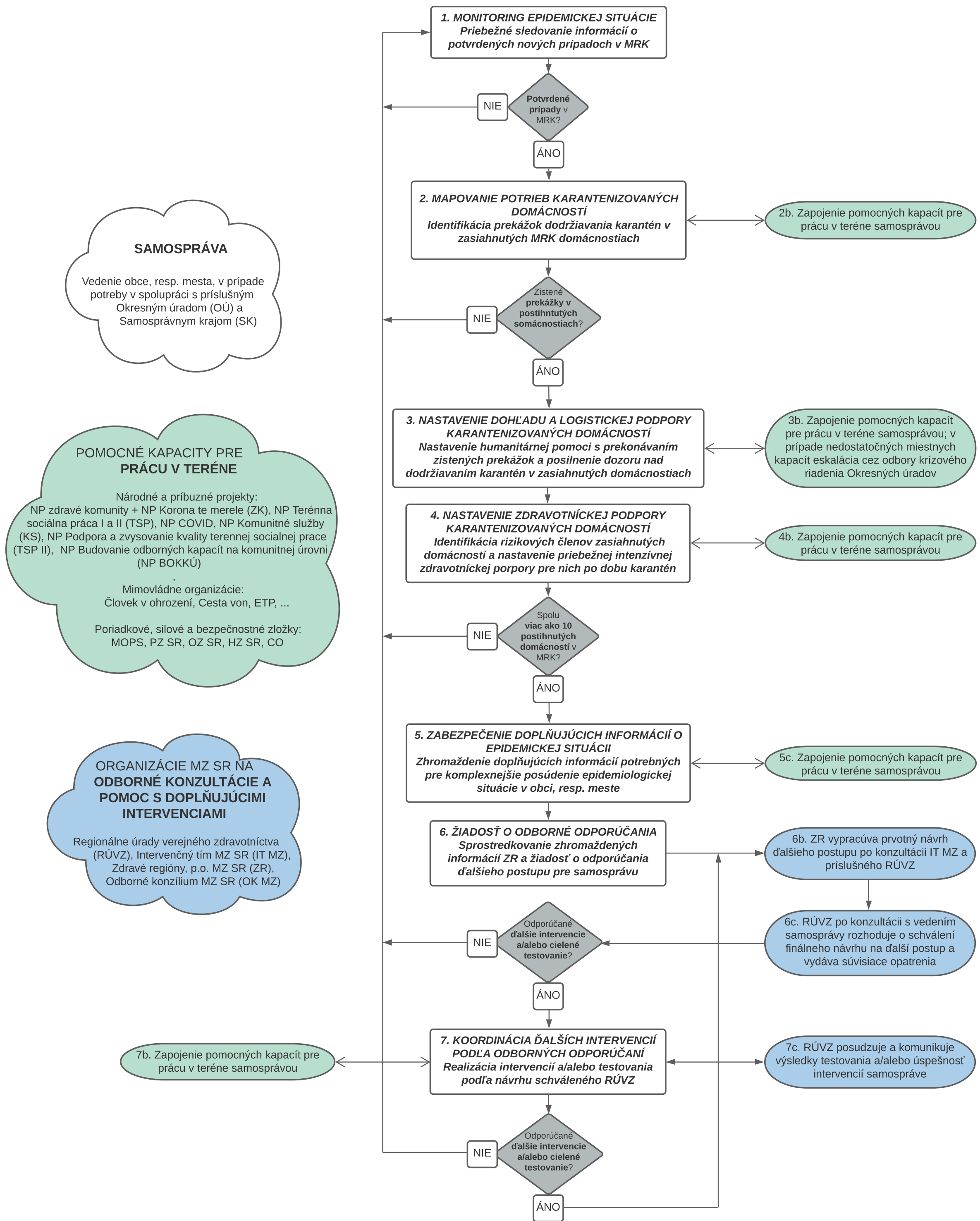


# SCHÉMA ODPORÚČANÉHO POSTUPU PRE SAMOSPRÁVY NA KONTROLU PANDÉMIE SARS-CoV-2 V OBCIACH S MARGINALIZOVANÝMI RÓMSKÝMI KOMUNITAMI



## SAMOSPRÁVA

Vedenie obce, resp. mesta, v prípade potreby v spolupráci s príslušným Okresným úradom (OÚ) a Samosprávnym krajom (SK)

## POMOCNÉ KAPACITY PRE PRÁCU V TERÉNE

Národné a príbuzné projekty:  
NP zdravé komunity + NP Korona te merele (ZK), NP Terénna sociálna práca I a II (TSP), NP COVID, NP Komunitné služby (KS), NP Podpora a zvyšovanie kvality terénnej socialnej práce (TSP II), NP Budovanie odborných kapacít na komunitnej úrovni (NP BOKKÚ)

Mimovládne organizácie:  
Človek v ohrození, Cesta von, ETP, ...

Poriadkové, silové a bezpečnostné zložky:  
MOPS, PZ SR, OZ SR, HZ SR, CO

## ORGANIZÁCIE MZ SR NA ODBORNÉ KONZULTÁCIE A POMOC S DOPLŇUJÚCIMI INTERVENCIAMI

Regionálne úrady verejného zdravotníctva (RÚVZ), Intervenčný tím MZ SR (IT MZ), Zdravé regióny, p.o. MZ SR (ZR), Odborné konzílium MZ SR (OK MZ)

**1. MONITORING EPIDEMICKEJ SITUÁCIE**  
Priebežné sledovanie informácií o potvrdených nových prípadoch v MRK

Potvrdené prípady v MRK?

NIE

ÁNO

**2. MAPOVANIE POTRIEB KARANTENIZOVANÝCH DOMÁCNOSTÍ**  
Identifikácia prekážok dodržiavania karantén v zasiahnutých MRK domácnostiach

2b. Zapojenie pomocných kapacít pre prácu v teréne samosprávou

Zistené prekážky v postihnutých domácnostiach?

NIE

ÁNO

**3. NASTAVENIE DOHLADU A LOGISTICKEJ PODPORY KARANTENIZOVANÝCH DOMÁCNOSTÍ**  
Nastavenie humanitárnej pomoci s prekonávaním zistených prekážok a posilnenie dozoru nad dodržiavaním karantén v zasiahnutých domácnostiach

3b. Zapojenie pomocných kapacít pre prácu v teréne samosprávou; v prípade nedostatočných miestnych kapacít eskalácia cez odbory krízového riadenia Okresných úradov

**4. NASTAVENIE ZDRAVOTNÍCKEJ PODPORY KARANTENIZOVANÝCH DOMÁCNOSTÍ**  
Identifikácia rizikových členov zasiahnutých domácností a nastavenie priebežnej intenzívnej zdravotníckej podpory pre nich po dobu karantén

4b. Zapojenie pomocných kapacít pre prácu v teréne samosprávou

Spolu viac ako 10 postihnutých domácností v MRK?

NIE

ÁNO

**5. ZABEZPEČENIE DOPLŇUJÚCICH INFORMÁCIÍ O EPIDEMICKEJ SITUÁCII**  
Zhromaždenie doplňujúcich informácií potrebných pre komplexnejšie posúdenie epidemiologickej situácie v obci, resp. meste

5c. Zapojenie pomocných kapacít pre prácu v teréne samosprávou

**6. ŽIADOSŤ O ODBORNÉ ODPORÚČANIA**  
Sprostredkovanie zhromaždených informácií ZR a žiadosť o odporúčania ďalšieho postupu pre samosprávu

6b. ZR vypracúva prvotný návrh ďalšieho postupu po konzultácii IT MZ a príslušného RÚVZ

6c. RÚVZ po konzultácii s vedením samosprávy rozhoduje o schválení finálneho návrhu na ďalší postup a vydáva súvisiace opatrenia

Odporúčané ďalšie intervencie a/alebo ciele testovanie?

NIE

ÁNO

**7. KOORDINÁCIA ĎALŠÍCH INTERVENCIÍ PODĽA ODBORNÝCH ODPORÚČANÍ**  
Realizácia intervencií a/alebo testovania podľa návrhu schváleného RÚVZ

7b. Zapojenie pomocných kapacít pre prácu v teréne samosprávou

7c. RÚVZ posudzuje a komunikuje výsledky testovania a/alebo úspešnosť intervencií samosprávou

Odporúčané ďalšie intervencie a/alebo ciele testovanie?

NIE

ÁNO